

## Sécheur mécanique/ laveur centrifuge

Cet appareil peut être utilisé comme sécheur ainsi que comme laveur intensif. Les sécheurs mécaniques font office de centrifuge pour films, matières broyées et matières plastiques mixtes. Le matériau est séché mécaniquement dans le sécheur centrifuge et grâce à l'énergie élevée produite par l'impact, les contaminations sont enlevées et évacuées.

Comme laveur intensif, cette installation utilise le grand volume d'eau pour enlever des contaminations, comme p. ex. les étiquettes en papier (pâte à papier), de la fraction. L'installation est composée d'un carter où tourne un agitateur à régime rapide, d'une grille polygonale en acier inoxydable et de paliers doubles montés à l'extérieur, d'un dispositif de nettoyage pour la surface de la grille avec dispositif de rinçage.

En cas de matériaux d'entrée contaminés ou de matériaux ayant une forte proportion en papier, un dispositif de nettoyage est monté à l'extérieur du tambour.

### Particularités:

- Une efficacité de séchage considérablement plus haute grâce à la forme et la configuration optimisées des pales.
- Jusqu'à 50 % de performance de séchage en plus en cas de films, par comparaison à des générations de rotors antérieures.
- Une meilleure accessibilité ; même les sécheurs antérieurs étaient dotés de couvercles relevables ; ceux de la nouvelle génération sont même rabattables des deux côtés. Finie l'utilisation d'un chariot élévateur ou d'une grue pour l'enlèvement du couvercle.
- Une meilleure protection contre l'usure : Des grilles trempées de façon optimale sont disponibles, ayant une durée de vie considérablement plus longue que les grilles standard.
- En plus, des grilles composées de parties assemblables sont disponibles en option (circonférence et longueur). Il est, donc, possible d'échanger ou de remplacer les surfaces de la grille les plus sollicitées par des pièces de tôle non-perforée.
- Une meilleure protection anti-usure des pales. Les pales sont fabriquées en série avec un matériau résistant à l'usure ; pour des matières particulièrement abrasives, des pales dotées d'une protection anti-usure soudée sont disponibles.
- Nos carters (à partir de la taille T 1015) sont galvanisés en série, pas de problèmes de corrosion.
- Pour des matières ayant de mauvaises propriétés d'écoulement, des sécheurs équipés d'une alimentation forcée par benne à vis sont disponibles.



Fig. 2 : HVST 150/150

### Sécheur étagé de la série HVST-150/150

Le sécheur étagé vertical se compose d'un rotor à plusieurs étages égouttant des matières à l'aide d'un support de grille. Les granulés / le mélange de matière broyée et d'eau entrent dans la machine en bas et sont convoyés vers le haut par des pales de transport. De bas en haut, le diamètre du rotor s'accroît dans les différents étages. Dans la partie inférieure (où il est facile d'évacuer l'eau libre) des vitesses circonférentielles faibles se manifestent ; dans l'étage supérieur, le séchage se fait à une vitesse circonférentielle maximale. Le sécheur étagé est idéal pour le séchage des matières broyées ou des granulés thermoplastiques de toute nature, comme par exemple le polycarbonate, le polyéthylène, le polyamide, le polypropylène et le polystyrène. La machine est spécialement adaptée au séchage de matières plastiques friables tout en assurant une perte minimale de matière grâce à une très faible production de particules fines. Le sécheur étagé atteint des humidités résiduelles entre 0,4 et 0,06 % poids. Cette machine est aussi disponible en version étanche au gaz pour un séchage en atmosphère inerte.



Films agricoles

Bouteilles en PET

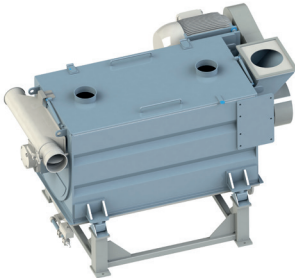
Big Bags contaminés

Matériaux en HDPE

## Données techniques :

Modèle	T 508	T 800	T 1015	T 2015	T 2016	T 2015 S	HVST 150/150
Diamètre support de grille	500 mm	800 mm	900 mm	1200 mm	1200 mm	1200 mm	1500 mm
Longueur utile	1200 mm	1800 mm	1450 mm	2300 mm	2300 mm	3600 mm	1600 mm
Motorisation	15-30 kW	30-37 kW	30-90 kW	55-132 kW	55-132 kW	160 kW	55 kW
<b>Dimensions :</b>							
Longueur (A)	2300 mm	2700 mm	2600 mm	3600 mm	4400 mm	6350 mm	3200 mm
Largeur (B)	1500 mm	1800 mm	2400 mm	2600 mm	2000 mm	2350 mm	2240 mm
Hauteur (C)	1500 mm	2200 mm	2200 mm	2300 mm	2200 mm	2200 mm	2450 mm
Hauteur avec couvercle ouvert	2400 mm	3100 mm	3700 mm	4100 mm	3000 mm	4200 mm	—
Perforation de la grille (standard)	2,5 mm	2,5 mm	2,5 mm	2,5 mm	2,5 mm	2,5 mm	2,5 mm
<b>Débit jusqu'à (t/h)</b>							
Matières plastiques rigides	0,8	2,0	2,5	4,0	4,0	5,0	4,5
Films	0,4	0,8	1,0	1,8	1,8	2,5	—

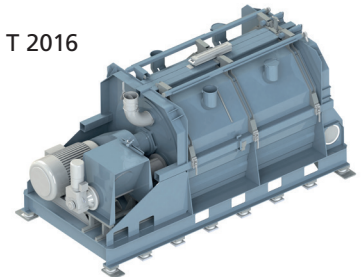
T 800



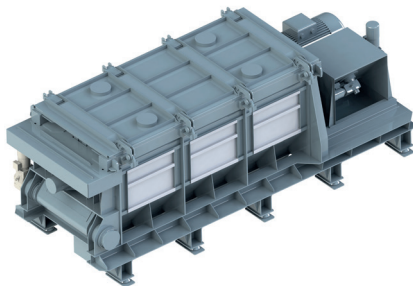
T 1015



T 2016



T 2015S



HVST 150/150



## Notre gamme de produits

### Technique de hachoir

- Broyeurs
- Broyeurs
- Micro-broyeurs

### Stations de lavage & composants

- Unités de pré-lavage
- Laveuses à friction
- Cuves de séparation et hydrocyclones
- Dessiccateurs mécaniques & thermiques
- Traitement de l'eau

### Agglomération

- Plast-compacteurs

### Service

- Pièces de rechange et d'usure
- Inspections et réparations
- Montage, mise en service, formation